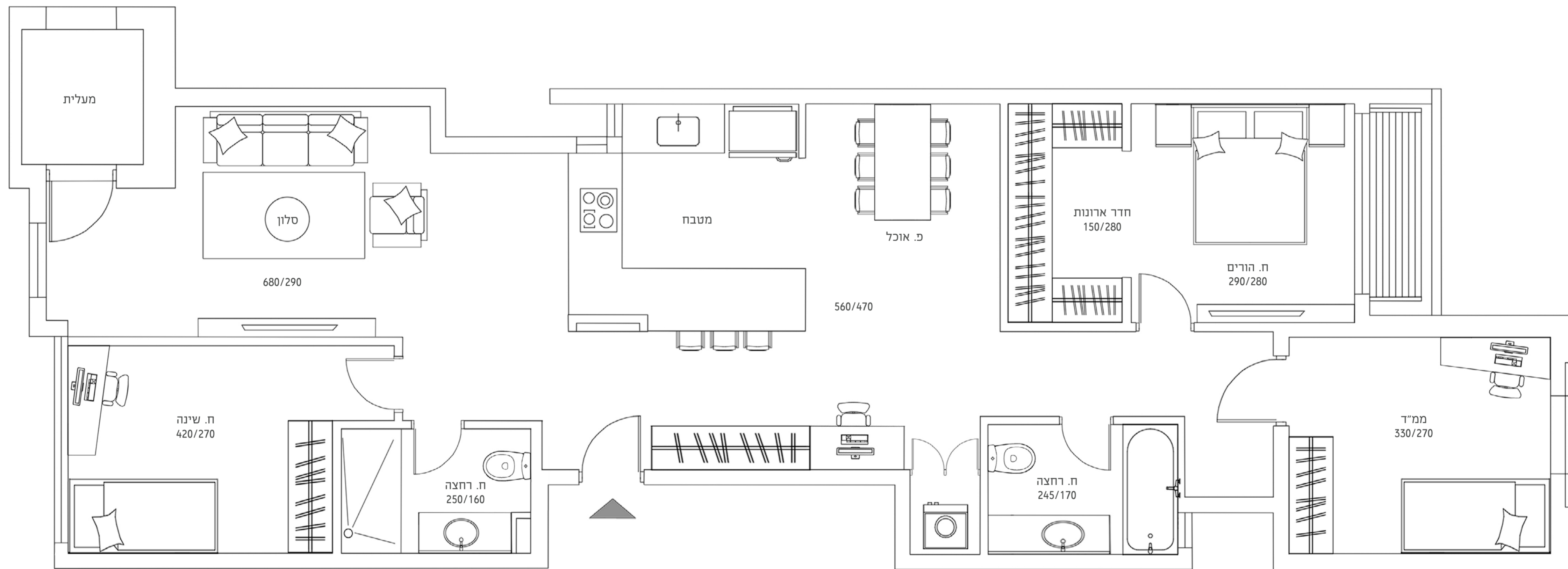




NEGBA  
TEL AVIV

כניסה ג | דירה 12 | 4 חדרים | 104 מ"ר  
קומה 6 | מזרח ומערב

ג



**חדרי רחצה**  
 < אסלות תלויות עם מיכלי הדחה סמויים  
 < ברזי אמבט מעוצבים תוצרת גרואה או ש"ע  
 < ארון אמבטיה מעוצב כולל כיווד אינטגרלי - צבוע בתנור כולל טריקה שקטה  
 < אינטרפוך 4 דרך בחדרי הרחצה

(ומרפסות)  
 < ריצוף אמבטייות במגוון דגמים כולל דמוי פרקט  
 < חיפוי קירות חדרי רחצה עד לגובה התקרה  
 באריחי קרמיקה / גרניט פורצלן יוקרתי  
 < אופציה לפרקט תלת שכבתי בהדבקה בכל חדרי השינה

< הכנה למחמם מים בגז  
 < שקעים ומפסקים מעוצבים  
 < חשמל תלת פאזי 3X25  
 < נק' תקשורת וטלוויזיה בכל חדר

**ריצוף וחיפוי**  
 < ריצוף גרניט פורצלן יוקרתי במידות 100/100 / 120/60 (למעט בחדרים רטובים)

או ש"ע  
 < חלונות בעלי זיגוג דו שכבתי  
 < תריסים חשמליים בכל הדירה - למעט בממ"ד ובחדרים הרטובים.  
 < מערכת מיזוג אוויר דירתית מתקדמת  
 < דלתות פנים איכותית תוצרת "פנדור" (או ש"ע)  
 < נקודת מים וגז במרפסות

< ברז מטבח איכותי נשלף  
 < כיווד מטבח אינטגרלי / נירוסטה בהתקנה שטוחה  
 < הכנה למדיח וחיבור מים למקרר

**הדירה**  
 < דלת כניסה מעוצבת מתוצרת "דב בריח"

< חניית אופניים

**המטבח**  
 < מטבח יוקרתי של חברת אביבי/סמל/ש"ע  
 < צירים ומסילות עם טריקה שקטה  
 < משטח עבודה למטבח אבן קיסר או ש"ע במבחר דגמים וצבעים.

**הבניין**  
 < לובי כניסה יוקרתי ומעוצב אדריכלי  
 < מעליות - מגיעות ישירות עד לדירה (ללא מבואה), מעוצבות מודרניות ומהירות  
 < חיפוי הבניין בחומרים מתקדמים  
 < חניה לכל דירה  
 < שטחי פיתוח וגינון בעיצוב אדריכלי  
 < מחסן פרטי לכל דירה

התוכנית והנתונים לעיל הינם לצורך המחשה בלבד. חישוב השטחים והמידות אינו סופי וכפוף לקבלת הוועד הבנייה ודרישת הרשויות ואילוצי תכנון. יובהר כי מידות הפנים הן ללא חישוב הטיח וכי השטח עוגל למעלה או למטה ביחס למחצית המרד למען הנוחות. החברה תחייב אך ורק לתסמכים שצורתי להסכם המכר ונספחיו

